



LUNA 49

OFICINAS CORPORATIVAS

LUNA 49 - DISTRITO TECNOLÓGICO

NorthBaires

PROYECTO DE OFICINAS DE NORTHBAIRES EN PARQUE PATRICIOS EL NUEVO DISTRITO TECNOLÓGICO.



Una OPORTUNIDAD DE INVERSIÓN
en el primer gran Cluster de Oficinas de la Ciudad,
con un atractivo clave para su empresa
NOTABLES BENEFICIOS IMPOSITIVOS,
con impacto inmediato en la rentabilidad
de su negocio.

OFICINAS DE PLANTA LIBRE

UN ESPACIO ÚNICO PARA TU VIDA LABORAL

CARACTERÍSTICAS

SUPERFICIE

TERRENO DE FRENTE: 20M

SUPERFICIE: + de 1.000M2

OFICINAS: 6.000M2

IMPRONTA E IMAGEN CORPORATIVA

• Por su destacada Fachada Vidriada de Doble Frente y su altura entre losas (3m).

Brindan gran luminosidad natural.

DETALLES

• 6 Plantas Libres de Oficinas de 625 m2 a 861 m2

Más estupendas expansiones en terrazas.

• 2 Subsuelos de Cocheras

Con espacios para albergar 83 vehículos.

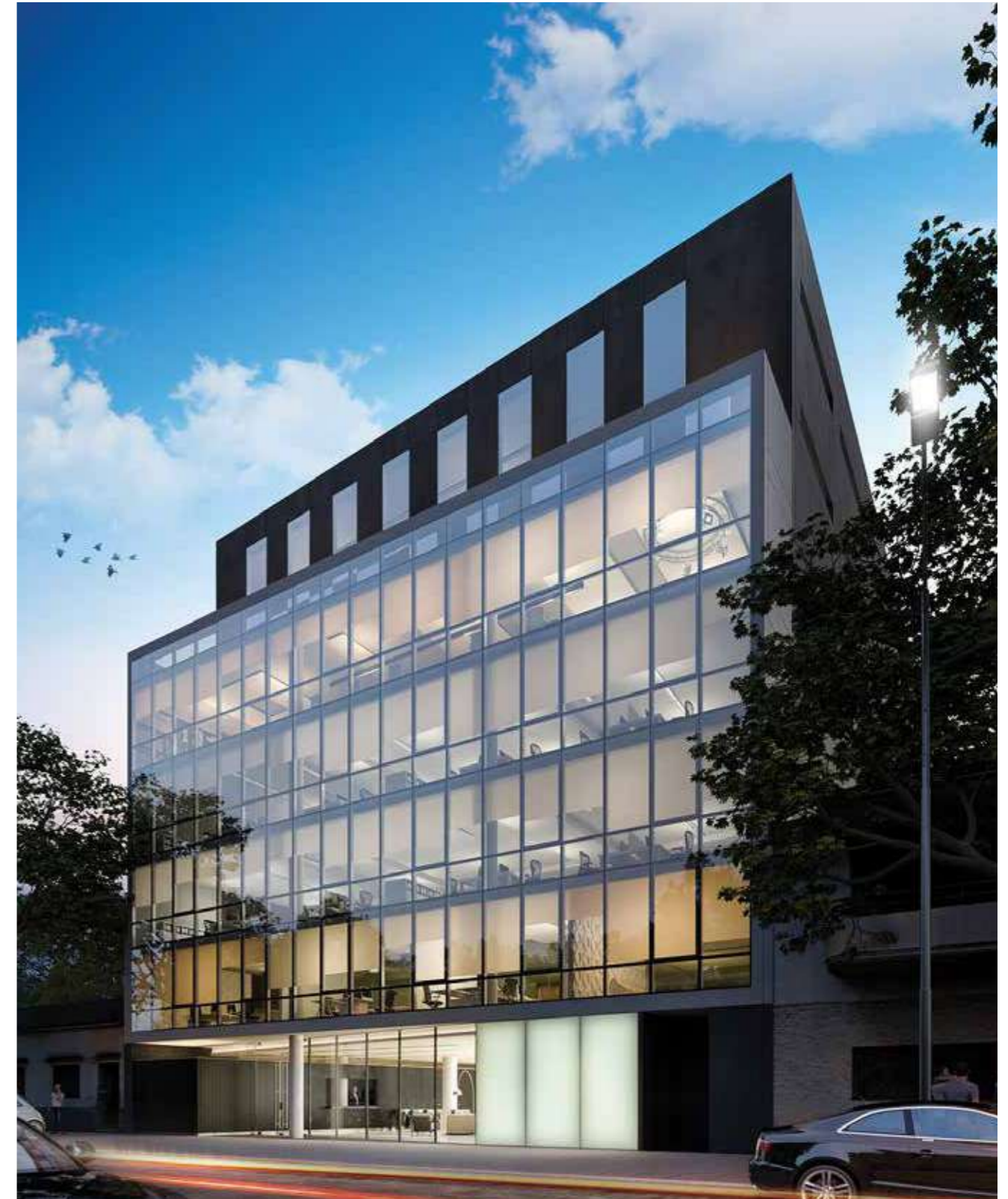
• Planta Baja con amplio Hall, acceso a 2 Subsuelos de Cocheras y Planta de Oficinas.

• 3 Ascensores.

• Amplia Terraza en 7mo Piso

Ideal para espacio de esparcimiento, constituyendo un amenity de gran valor y uso.

• Control de Acceso al Parking.



EL DISTRITO TENOLÓGICO UN CLUSTER CONSOLIDADO

Atraídas por los beneficios fiscales que se ofrecen, compañías de distintos rubros ya se han instalado en la zona y otras están en proceso de mudanza.

- *Telefónica*
- *Despegar*
- *Grupo Clarín*
- *ITBA*
- *OSDE*
- *USAL*
- *Banco Ciudad*
- *y más.*

Más de 240 empresas en el distrito y varios proyectos en ejecución.



NORMATIVA

Para todas las empresas beneficiarias que se radiquen dentro del Distrito Tecnológico, se aplicará la Ley No2972 y su modificatoria (5234).

VIGENCIA

El plazo de vigencia de los beneficios se extienden hasta el año 2029 ó 2034 para Pymes y empresas de capital nacional.

EMPRESAS BENEFICIARIAS

- Producción de Software y Servicios Informáticos.
- Tercerización de Procesos de Negocios (BPO) y de Procesos de Conocimiento (KPO).
- Servicios Biotecnológicos.
- Servicios de Ingeniería, de gestión y manejo de proyectos.
- Robótica y domótica.
- Prestación de servicios en nanotecnología.
- Servicio de impresión 3D.
- Aceleradoras, incubadoras y proveedoras de empresas tecnológicas nacientes.

BENEFICIOS IMPOSITIVOS, EL ATRACTIVO CLAVE

Hasta **\$0** en
**INGRESOS
BRUTOS
Y SELLOS**

Exención o diferimiento en el pago del Impuesto a los Ingresos brutos, a sellos y otros impuestos internos.

\$0 de
ABL

Exención sobre Contribuciones de Alumbrado, Barrido y Limpieza, Territorial y de Pavimentos y Aceras.

**PERMISOS Y
DERECHOS
EXENTOS**

Exención del pago de Derechos de Delineación y Construcciones, CCT, CCA, Tasa verificación de obra, Generación de residuos sólidos urbanos.

**SUBSIDIOS
50%
CERTIFICADOS**

Subsidios no reintegrables para financiar hasta el 50 % del costo de obtención de certificaciones de calidad.

**CRÉDITOS
PREFERENCIALES
Banco Ciudad**

**BENEFICIOS
EXCLUSIVOS**
Para sus
TRABAJADORES

Exención del pago de las Contribuciones de Alumbrado, Barrido y Limpieza para las propiedades de la zona que sean propias o alquiladas por los empleados en relación de dependencia de las empresas inscriptas en el régimen de la Ley. Líneas de crédito preferenciales del Banco Ciudad de Buenos Aires para financiamiento de compra de inmuebles y construcciones, y para la adquisición de viviendas.

UBICACIÓN

DISTRITO TECNOLÓGICO

- Zona en crecimiento
- Cercanía a transporte o medios de comunicación

1. LUNA 49
2. Parque Florentino Ameghino
3. Parque Patricios
4. Nueva Sede de Gobierno de la CABA
5. Centro Cívico del Gobierno de la Ciudad
6. Polideportivo Parque Patricios
7. Centro del Distrito Tecnológico
8. División Cuartel II "Patricios"



Más de 240 empresas en el distrito.



LUNA 49



EL DISTRITO TECNOLÓGICO, UN CLUSTER CONSOLIDADO

EXO
TATA
BANK
E-NFO
STAR X
CZYNE
DATCO
INYMA
DATAN
SERSAT
AVANZIT
BANGHO
PRESMIA
CORA-DIR
DATASTAR
MEGATECH
SENSEBYTE
NOVATIUM
STARWARE
NOVATECH
GRUPO GC
IS SECURITY
INTEROPTICS
VIDEOSWITCH
ALSURDELSUR
COMPUSISTEM
IBC ARGENTINA
IMPLEMENTAR
FARMARECORD
DESPEGAR.COM
NEXT NETWORKS
YEL INFORMATICA
DIGITAL SIGNAGE
IRON MOUNTAIN
PRONTO SISTEMA
DCL CONSULTORES
METODO ARGENTINA
OPEN COMPUTACION
REPORTE INFORMATIVO
CAPTTON CONSULTING
GENERAL PLASTIC CORP
QUANTUM TECNOLOGIA
ENTORNOS EDUCATIVOS
CONSULTORES TRAVERSO
TECNOLOGIAS RACIONALES
COMPASS BUSINESS CONSULTING
CMD - COMPAÑIA MEDIOS DIGITALES
TELEFONICA G. DE SS COMPARTIDOS

EDS
G&L
TEKII
ADEV
IPLAN
ABACO
WATEA
DELFAU
OIKOSS
EXISOFT
NECVR4
SOF TUR
SITEPRO
DARUMA
CANDOIT
NOVASYS
TESIS OYS
GRUPO TBT
FULLTRACE
MOVILGATE
GRUPO NET
PAGUSTECH
INTERGRABO
IDIGITAL FILE
E-BUY PLACE
AKAROMSOFT
NET SERVICES
GLOBAL VIEW
DATAWISE S.A
CIRCO STUDIO
WWW.COM:AR
VIA PUNTO NET
BCF SOLUTIONS
THE WHITE BOX
BUFFA SISTEMAS
SYNCHRO TECH
ASSERT SOLUTIONS
VOD ARGENTINA S.A
POWER CONSULTANT
ATOS ARGENTINA S.A
CONSULTORA NUCLEO
SISTEMAS OPERATIVOS
INFOGESTION BRANCHT
GOLAZO ENTERTAINMENT
POINTER NETWORKS SA
SISTEMAS PARA BANCOS
FIT SOFTWARE & CONSULTING
GOODWELL SOFTWARE ARGENTINA

ITBA
BDO
HIT 1
NITIS
ISBAN
TESAM
RACK2
BIBLOS
MSATDI
LAKOUT
SAVHER
POSNET
LUGALU
DRIDCO
SERDATA
DT IMAGE
IBERCOM
TEKNARIA
COVEDISA
TELINFOR
DINATECH
TSOFT S.A
BUMERAN
NEXAPOOL
FIRST DATA
TI SISTEMAS
SIF AMERICA
STAFFING IT
GEOSYSTEM
DINERO MAIL
MOVIL CARGA
TR ARGENTINA
UNIVERSO BIT
DPS SISTEMAS
DATA FACTORY
REAL SOFTWARE
SYSTEM MASTER
PEDIATRIC CARE
COS ARGENTINA
ELECTROCHANCE
TECNOSOFTWARE
SGB INFORMATION
ATLANTIS SISTEMAS
ADP CONSULTORES
GLD CONSULTORES
TELEFONIA GLOBAL
GESTION COMPARTIDA
M2 MARKETING METRICS

TTS
SMS
USAL
AGEN
VALID
CLAWI
GEGSA
RENXO
ASATEJ
VULSAI
NETNIX
E-GATE
THINK IT
CDSS SA
BAITCON
BEST DAY
OPTICOM
AVANTRIP
SONDEOS
VIAJO BIEN
BAIRESNET
QUASS SRL
SOFTMART
DEDALORD
SMARTWAY
TELECENTRO
PAY-U LATAM
SYSTEMSCORP
CANAL VIRTUAL
QUALITY WORK
GRUPO NUCLEO
BPD SOLUTIONS
TMF ARGENTINA
IDEA BIZ (OPEN IT)
MICROSHENZHEN
CORPORATE CORP
CATALINAS CENTER
QUANAM SERVICES
DUX DILIGENS / TMN
NETWORK BROADCAST
ADVANCED RESOURCES
SOLUCIONES WORKOUT
PARADIGMA CONSULTORES
INTERSERVICIOS CONSULTING
ADMINISTRATIVE PROCESSING CENTER
PATRICIOS PARK BUSINESS SOLUTIONS
SOLUCIONES INFORMATICAS INTEGRALES
CAECE/CAMARA ARGENTINA DE COMERCIO

HMSI
WORK
TRANS
IATASA
ACTIVIA
DELTA 3
D-TECH
BITOPIA
PLANEX
TALLION
EBOX S.A
CRONON
SOFTING
DELLOITE
CARDINAL
STEFANINI
REVIRTUAL
EL SERVER
MISTAPEO
SOFTOFICE
MISTAPEO
CRYSTALIS
WORLDSYS
CRYSTALIS
WORLDSYS
SOFTOFICE
VALIJA CHICA
CONSENSUS
NEURAL SOFT
PROVINCANJE
KOMPENDIUM
NEURAL SOFT
PROVINCANJE
IT PATAGONIA
INTERCONNECT
ELECTROPAGOS
AIR COMPUTERS
AIR COMPUTERS
PMO TECHNOLOGY
LABOR CORPORATIVA
AUDACES ARGENTINA
SISTEMAS OPERATIVOS
CANEPA,KOPEC Y ASOC.
HOWWATH CONSULTING
PRISMA MEDIOS DE PAGO
RECURSOS EN DESARROLLO
DOCUMENTOS ADUANEROS

MEMORIA DESCRIPTIVA

SUPERFICIE

TERRENO DE FRENTE: **20M**
 SUPERFICIE: **+ de 1.000M2**
 OFICINAS: **6.000M2**

DETALLES

- 6 Plantas Libres de Oficinas de 717m2 a 868m2.
- 2 Subsuelos de Cocheras.
- 3 Ascensores
- Fachada Vidriada de Doble Frente.
- Planta Baja con amplio Hall.
- Amplia Terraza en 7mo Piso.
- Control de Acceso al Parking.
- Acceso a 2 Subsuelos de Cocheras y Planta de Oficinas.

OFICINAS

- Las plantas de oficina cuentan con office.
- Doble núcleo sanitario para ambos sexos y discapacitados.
- Sanitario gerencial adicional.

PISO

- Sobre losas de Hormigón Armado, carpetas para recibir solado.

CIELORRASOS

- Altura libre entre losas 3.00 mts.
- Cielorraso suspendido de placa continua tipo durlock (solo en baños).
- Hormigón visto en plantas de oficina.

FACHADA

- Carpintería de frente integral de aluminio anodizado natural o similar de primera línea con aberturas operables en un tercio de la fachada.

INSTALACIÓN ELÉCTRICA E ILUMINACIÓN

- Provisión de tableros por piso, para iluminación, tomas y previsión de aire acondicionado.
- Circuitos independientes para alumbrados, tomas, fuerza motriz y aire acondicionado.
- Sala de Medidores y tableros generales en 1er. Subsuelo.
- Artefactos de iluminación en espacios comunes y baños.

AIRE ACONDICIONADO

- Provisión de plenos para Instalación aire frío calor sistema tipo VRV.
- Instalación de unidad exclusiva para Hall de acceso.

INSTALACIÓN SANITARIA

- Núcleos sanitarios completos: dos por planta.
- Previsión para conexión de 2 posibles baños gerenciales.
- Instalación de Agua fría. Se dejará prevista la conexión para instalar termotanque eléctrico para abastecimiento de agua caliente (solo en office).
- Pisos y revestimientos de primera línea.
- Mesadas de cuarzo, granito o similar.
- Provisión de espejos.
- Artefactos sanitarios de primera marca.
- Griferías y válvulas de inodoro del tipo Ecomatic o Pressmatic cromo, línea FV o similar.

ESPACIOS COMUNES

- Hall de entrada con pisos de primera calidad y cielorraso continuo suspendido de placa de roca de yeso.
- Artefactos de iluminación de marcas reconocidas.
- Cañería para vigilancia por circuito cerrado de televisión (CCTV).
- 3 Ascensores, puertas automáticas en PB revestidas en acero inoxidable.

CARACTERÍSTICAS GENERALES

- Acceso controlado y exclusivo a cocheras.
- Tanque para provisión de agua para servicios sanitarios e incendios, con cisterna presurizada.
- Espacio reservado para alojar grupo electrógeno.

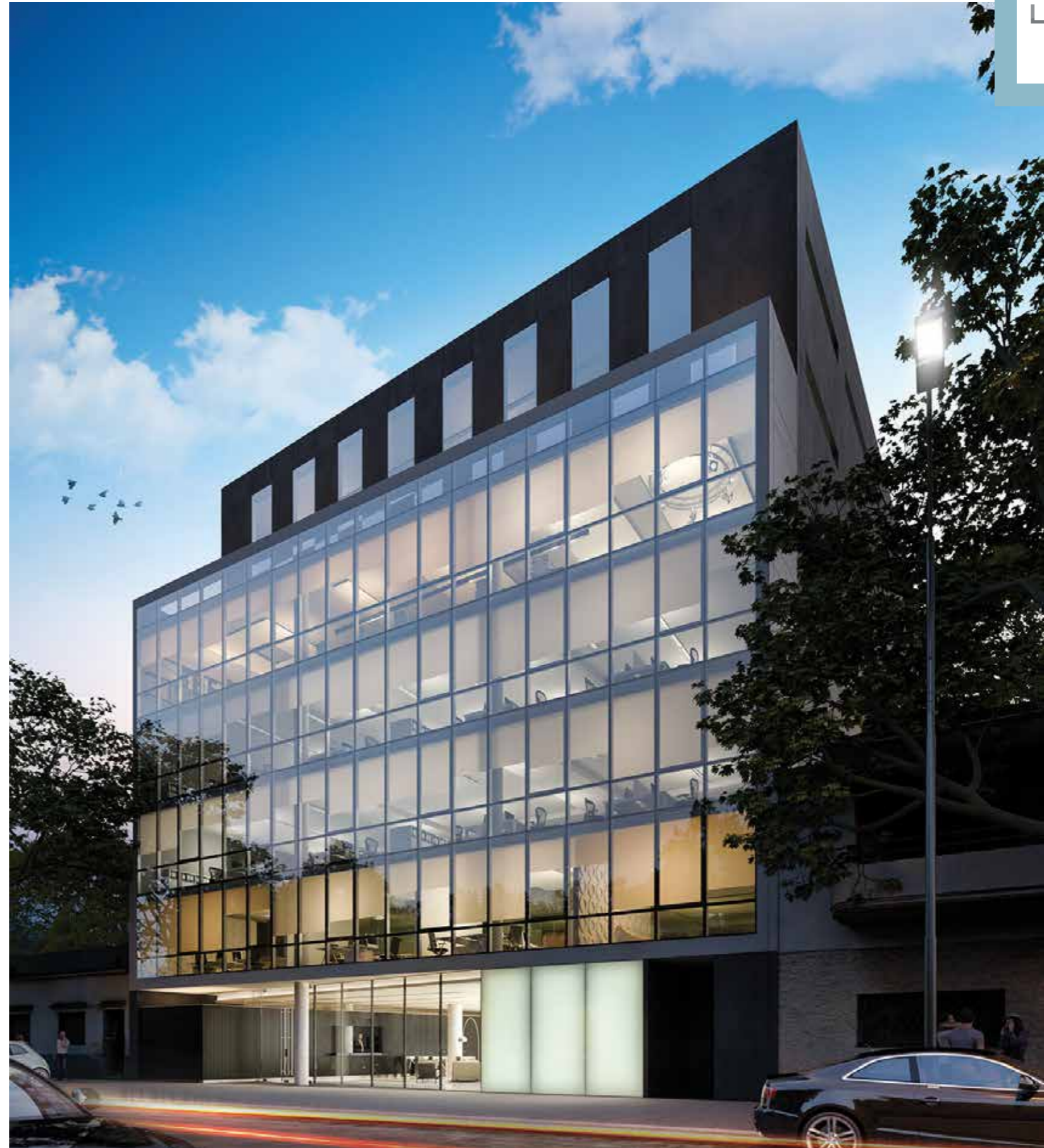


EL PROYECTO

FACHADA

- DOBLE FRENTE VIDRIADO
- ACCESO AL PARKING EN 2 SUBSUELOS
- A METROS DE LOS MEJORES ACCESOS

LUNA 49



Las imágenes fueron elaboradas con fines ilustrativos, no constituyendo necesariamente una representación exacta de la realidad

HALL DE ENTRADA

• RECEPCIÓN Y ÁREA DE ESPERA

LUNA 49



Las imágenes fueron elaboradas con fines ilustrativos, no constituyendo necesariamente una representación exacta de la realidad

HALL DE ENTRADA

• 3 ASCENSORES DE ÚLTIMA GENERACIÓN Y GRAN CAPACIDAD

LUNA 49



Las imágenes fueron elaboradas con fines ilustrativos, no constituyendo necesariamente una representación exacta de la realidad

OPEN OFFICES

• 6 PLANTAS LIBRES DE OFICINAS DE 717 M2 A 868 M2

LUNA 49

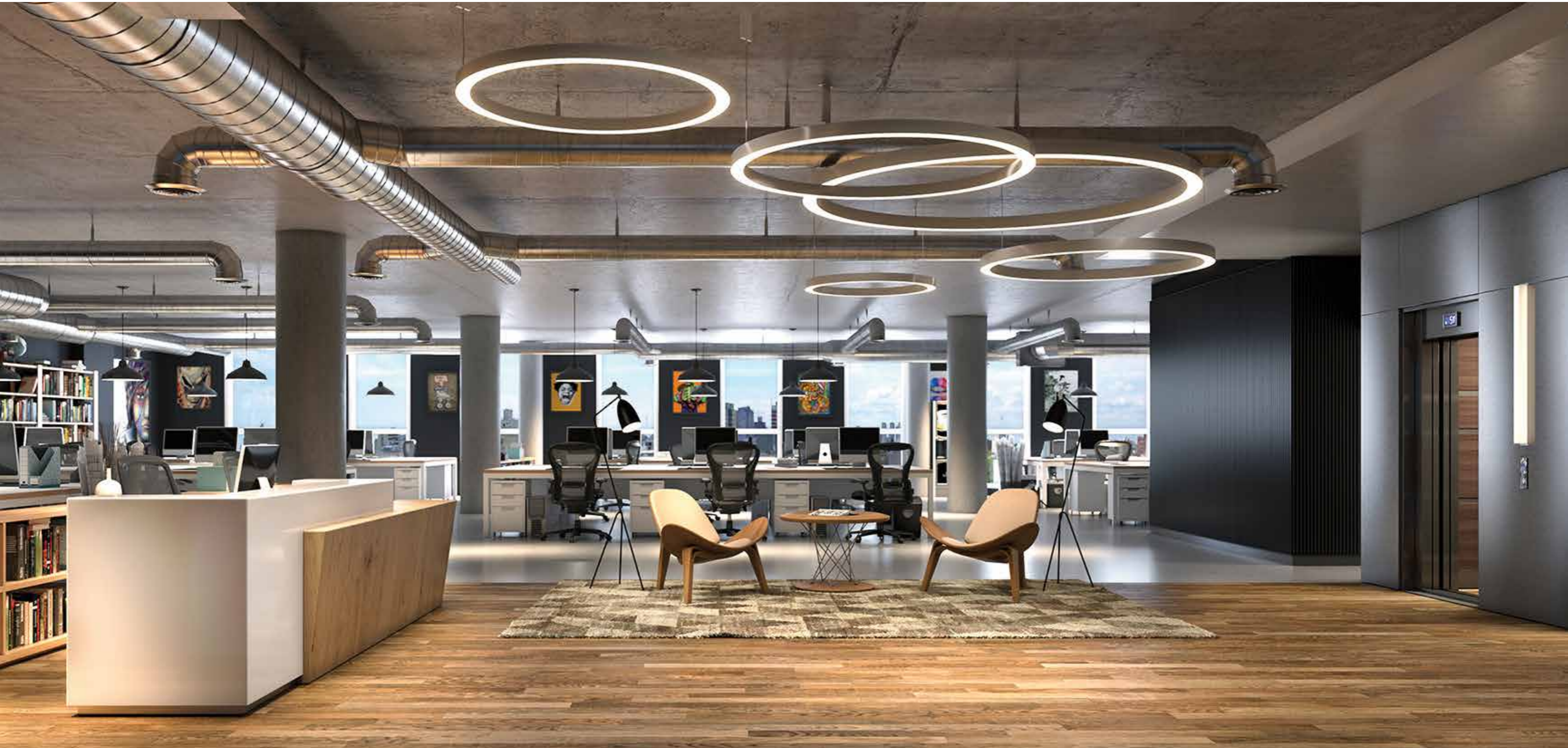


Las imágenes fueron elaboradas con fines ilustrativos, no constituyendo necesariamente una representación exacta de la realidad

OFICINAS

• 6 PLANTAS LIBRES DE 717 M2 A 868 M2

LUNA 49

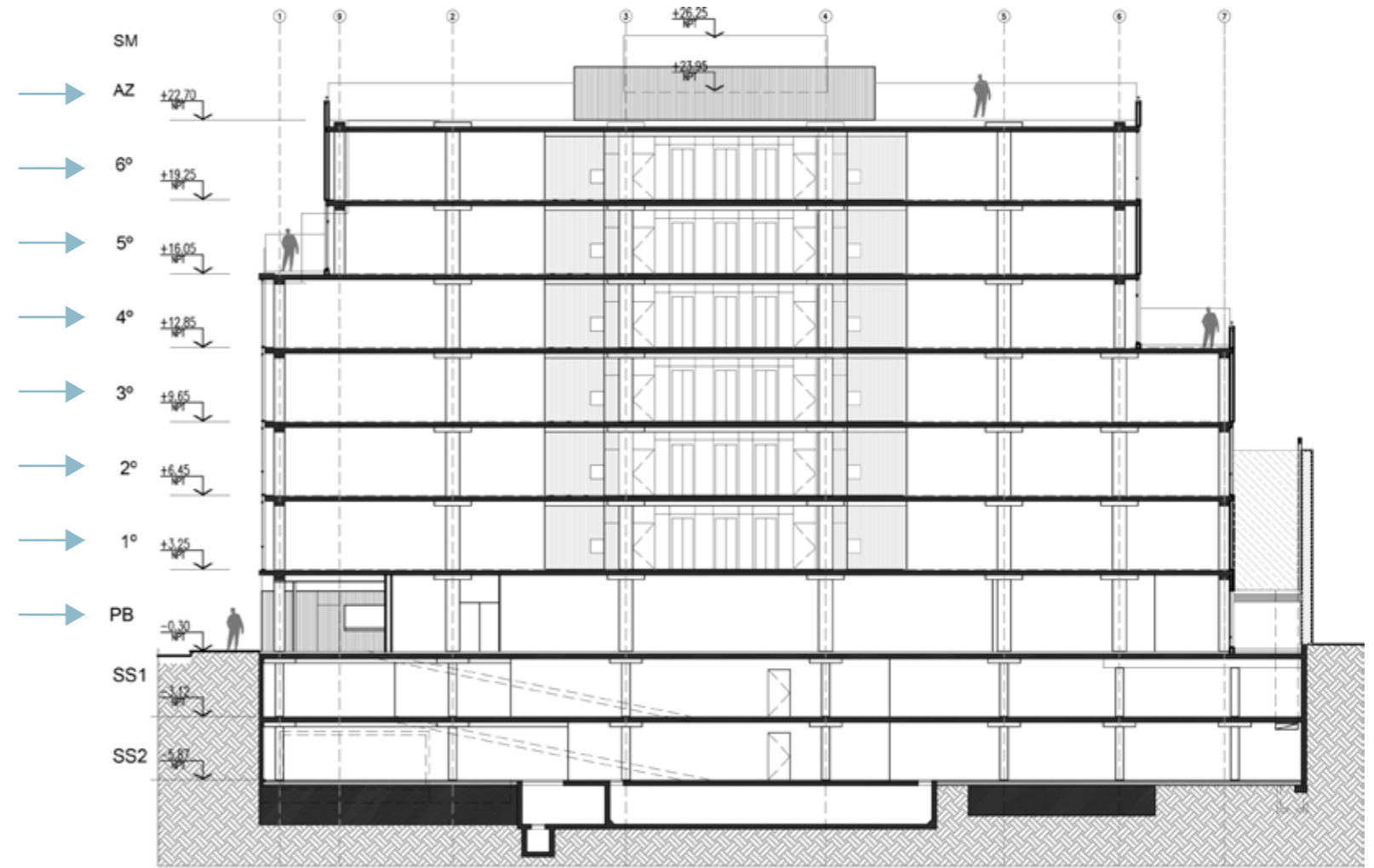


Las imágenes fueron elaboradas con fines ilustrativos, no constituyendo necesariamente una representación exacta de la realidad

CORTE LONGITUDINAL

BALANCE DE SUPERFICIES

NIVEL	ALFOMBRA (a)	SANITARIO (b)	OFFICE (c)	SUBTOTAL SUP. CUB (d) a+b+c	SUP DESCUB (e)	TOTAL VENTA POR PISO d+e
TERRAZA					585,00	585,00
6°	668,27	27,40	8,80	704,47		704,47
5°	668,27	27,40	8,80	704,47	67,22	771,69
4°	736,27	27,40	8,80	772,47	88,89	861,36
3°	825,16	27,40	8,80	861,36		861,36
2°	825,16	27,40	8,80	861,36		861,36
1°	825,16	27,40	8,80	861,36		861,36
PB OFICINA	605,54	19,65	5,64	630,83	34,35	665,18
TOTAL	5113,83	184,05	58,44	5356,32	775,46	6171,78



Las medidas consignadas en el presente Plano son aproximadas y han sido volcadas sólo con fines ilustrativos. Las medidas, superficies y proporciones definitivas serán las que resulten de los respectivos Planos definitivos que oportunamente sean aprobados y registrados ante la autoridad competente, reservándose por lo tanto la empresa el derecho a modificarlos sin necesidad de notificación previa. El equipamiento, ornamentación y accesorios de las unidades serán por cuenta exclusiva de los compradores.

PLANTA BAJA

SUPERFICIE CUBIERTA 630,83m²SUPERFICIE DESCUBIERTA 34.35m²

Las medidas consignadas en el presente Plano son aproximadas y han sido volcadas sólo con fines ilustrativos. Las medidas, superficies y proporciones definitivas serán las que resulten de los respectivos Planos definitivos que oportunamente sean aprobados y registrados ante la autoridad competente, reservándose por lo tanto la empresa el derecho a modificarlos sin necesidad de notificación previa. El equipamiento, ornamentación y accesorios de las unidades serán por cuenta exclusiva de los compradores.

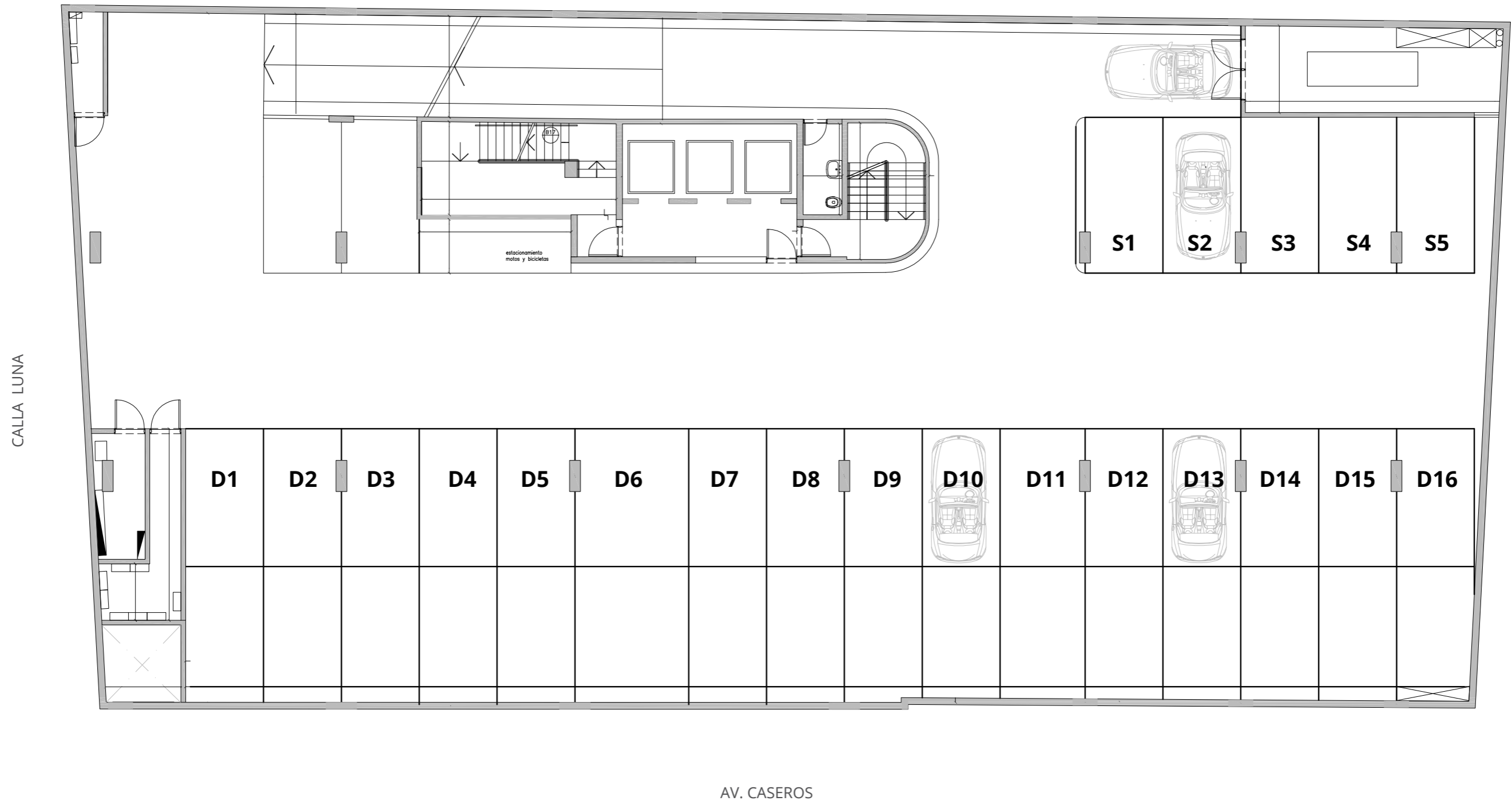
Desarrolla
NorthBaires

Direcciona
GRUPO
SYASA

Construye
OBRAS PRIVADAS

PLANTA 1º SUBSUELO

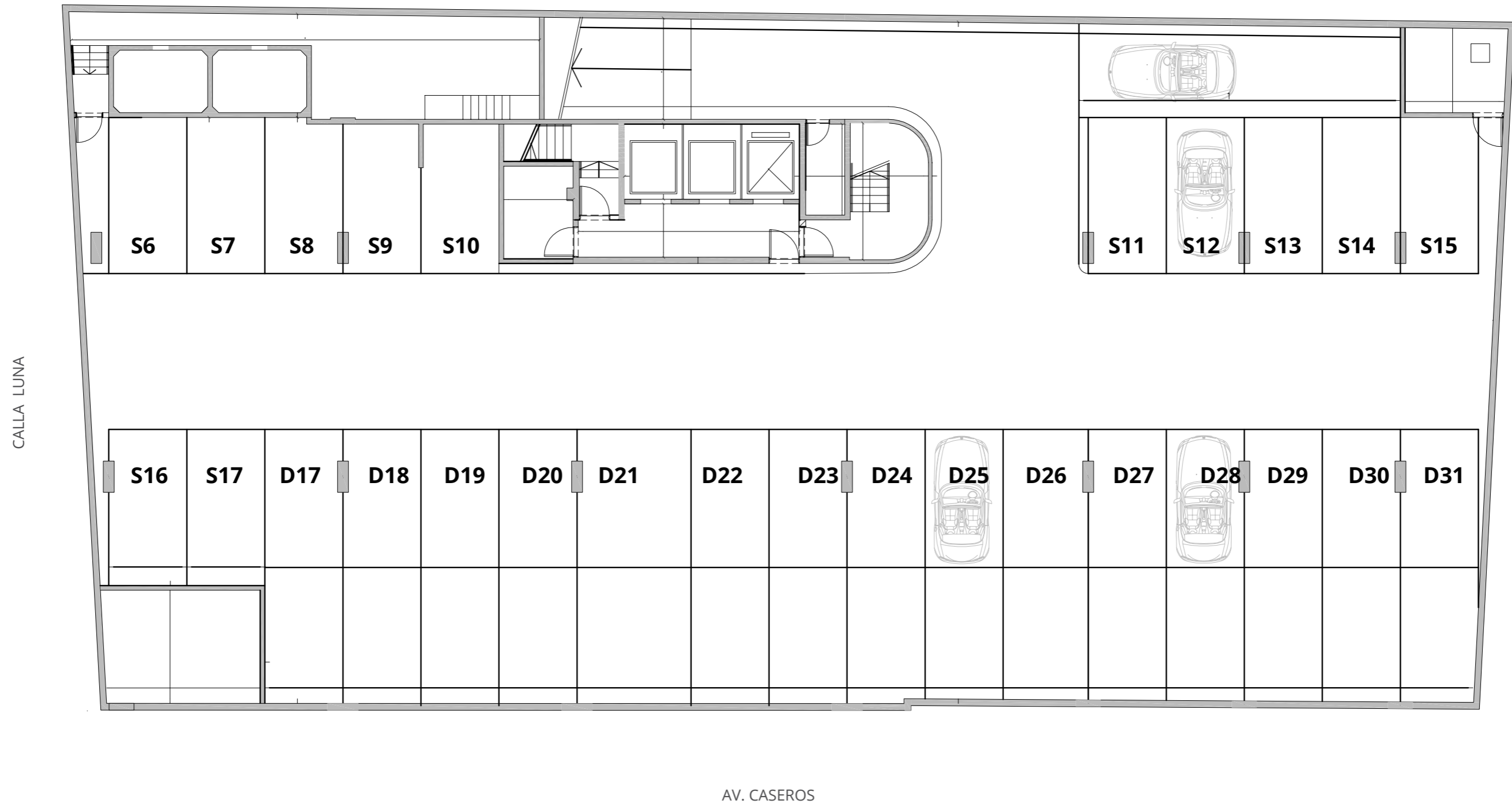
24 COCHERAS (16 DOBLES)



Las medidas consignadas en el presente Plano son aproximadas y han sido volcadas sólo con fines ilustrativos. Las medidas, superficies y proporciones definitivas serán las que resulten de los respectivos Planos definitivos que oportunamente sean aprobados y registrados ante la autoridad competente, reservándose por lo tanto la empresa el derecho a modificarlos sin necesidad de notificación previa. El equipamiento, ornamentación y accesorios de las unidades serán por cuenta exclusiva de los compradores.

PLANTA 2º SUBSUELO

28 COCHERAS (15 DOBLES)



Las medidas consignadas en el presente Plano son aproximadas y han sido volcadas sólo con fines ilustrativos. Las medidas, superficies y proporciones definitivas serán las que resulten de los respectivos Planos definitivos que oportunamente sean aprobados y registrados ante la autoridad competente, reservándose por lo tanto la empresa el derecho a modificarlos sin necesidad de notificación previa. El equipamiento, ornamentación y accesorios de las unidades serán por cuenta exclusiva de los compradores.

PLANTA 1° PISO

SUPERFICIE CUBIERTA 861.36m²



Las medidas consignadas en el presente Plano son aproximadas y han sido volcadas sólo con fines ilustrativos. Las medidas, superficies y proporciones definitivas serán las que resulten de los respectivos Planos definitivos que oportunamente sean aprobados y registrados ante la autoridad competente, reservándose por lo tanto la empresa el derecho a modificarlos sin necesidad de notificación previa. El equipamiento, ornamentación y accesorios de las unidades serán por cuenta exclusiva de los compradores.

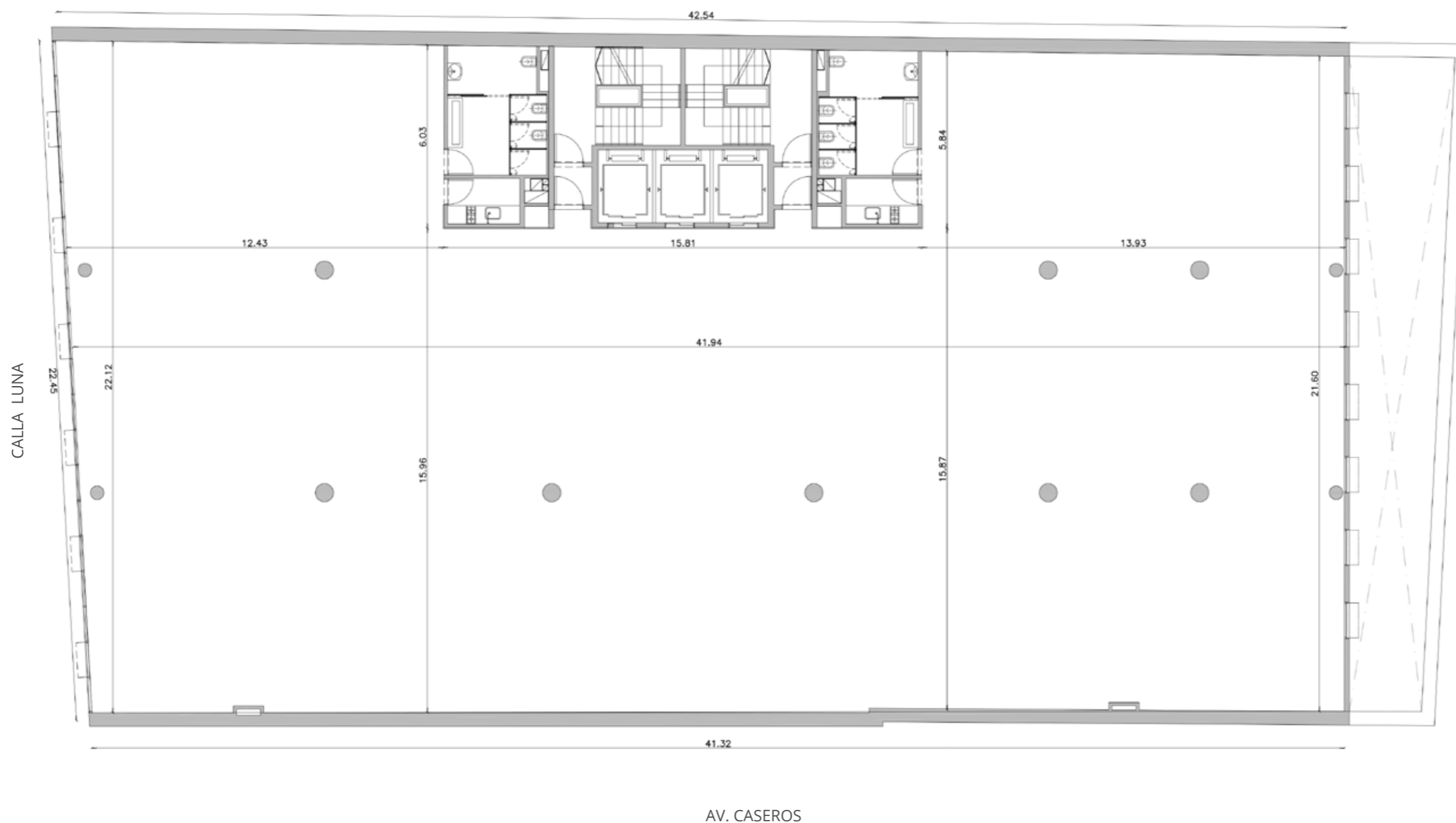
Desarrolla
NorthBaires

Direcciona
GRUPO
SYASA

Construye
OBRAS PRIVADAS

PLANTA 2° PISO

SUPERFICIE CUBIERTA 861.36m²



Las medidas consignadas en el presente Plano son aproximadas y han sido volcadas sólo con fines ilustrativos. Las medidas, superficies y proporciones definitivas serán las que resulten de los respectivos Planos definitivos que oportunamente sean aprobados y registrados ante la autoridad competente, reservándose por lo tanto la empresa el derecho a modificarlos sin necesidad de notificación previa. El equipamiento, ornamentación y accesorios de las unidades serán por cuenta exclusiva de los compradores.

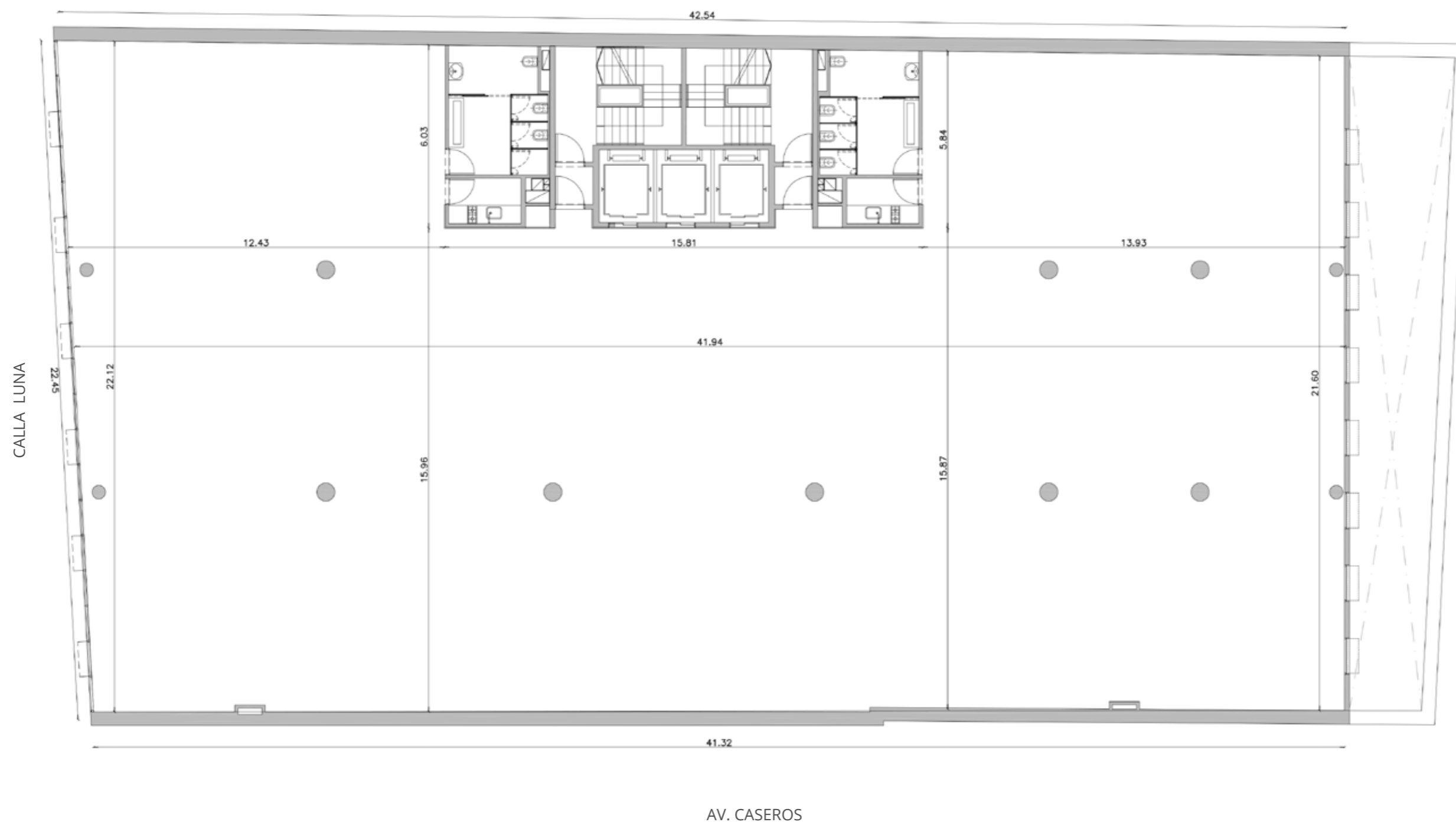
Desarrolla
NorthBaires

Direcciona
GRUPO
SYASA

Construye
OBRAS PRIVADAS

PLANTA 3° PISO

SUPERFICIE CUBIERTA 861.36m²



Las medidas consignadas en el presente Plano son aproximadas y han sido volcadas sólo con fines ilustrativos. Las medidas, superficies y proporciones definitivas serán las que resulten de los respectivos Planos definitivos que oportunamente sean aprobados y registrados ante la autoridad competente, reservándose por lo tanto la empresa el derecho a modificarlos sin necesidad de notificación previa. El equipamiento, ornamentación y accesorios de las unidades serán por cuenta exclusiva de los compradores.

Desarrolla
NorthBaires

Direcciona
GRUPO
SYASA

Construye
OBRAS PRIVADAS

PLANTA 4° PISO

SUPERFICIE CUBIERTA 772.47m²SUPERFICIE DESCUBIERTA 88.89m²

Las medidas consignadas en el presente Plano son aproximadas y han sido volcadas sólo con fines ilustrativos. Las medidas, superficies y proporciones definitivas serán las que resulten de los respectivos Planos definitivos que oportunamente sean aprobados y registrados ante la autoridad competente, reservándose por lo tanto la empresa el derecho a modificarlos sin necesidad de notificación previa. El equipamiento, ornamentación y accesorios de las unidades serán por cuenta exclusiva de los compradores.

Desarrolla
NorthBaires

Direcciona
GRUPO
SYASA

Construye
OBRAS PRIVADAS

PLANTA 5° PISO

SUPERFICIE CUBIERTA 704.47m²SUPERFICIE DESCUBIERTA 67.22m²

Las medidas consignadas en el presente Plano son aproximadas y han sido volcadas sólo con fines ilustrativos. Las medidas, superficies y proporciones definitivas serán las que resulten de los respectivos Planos definitivos que oportunamente sean aprobados y registrados ante la autoridad competente, reservándose por lo tanto la empresa el derecho a modificarlos sin necesidad de notificación previa. El equipamiento, ornamentación y accesorios de las unidades serán por cuenta exclusiva de los compradores.

Desarrolla
NorthBaires

Direcciona
GRUPO
SYASA

Construye
OBRAS PRIVADAS

PLANTA 6° PISO

SUPERFICIE CUBIERTA 704.47m²



Las medidas consignadas en el presente Plano son aproximadas y han sido volcadas sólo con fines ilustrativos. Las medidas, superficies y proporciones definitivas serán las que resulten de los respectivos Planos definitivos que oportunamente sean aprobados y registrados ante la autoridad competente, reservándose por lo tanto la empresa el derecho a modificarlos sin necesidad de notificación previa. El equipamiento, ornamentación y accesorios de las unidades serán por cuenta exclusiva de los compradores.

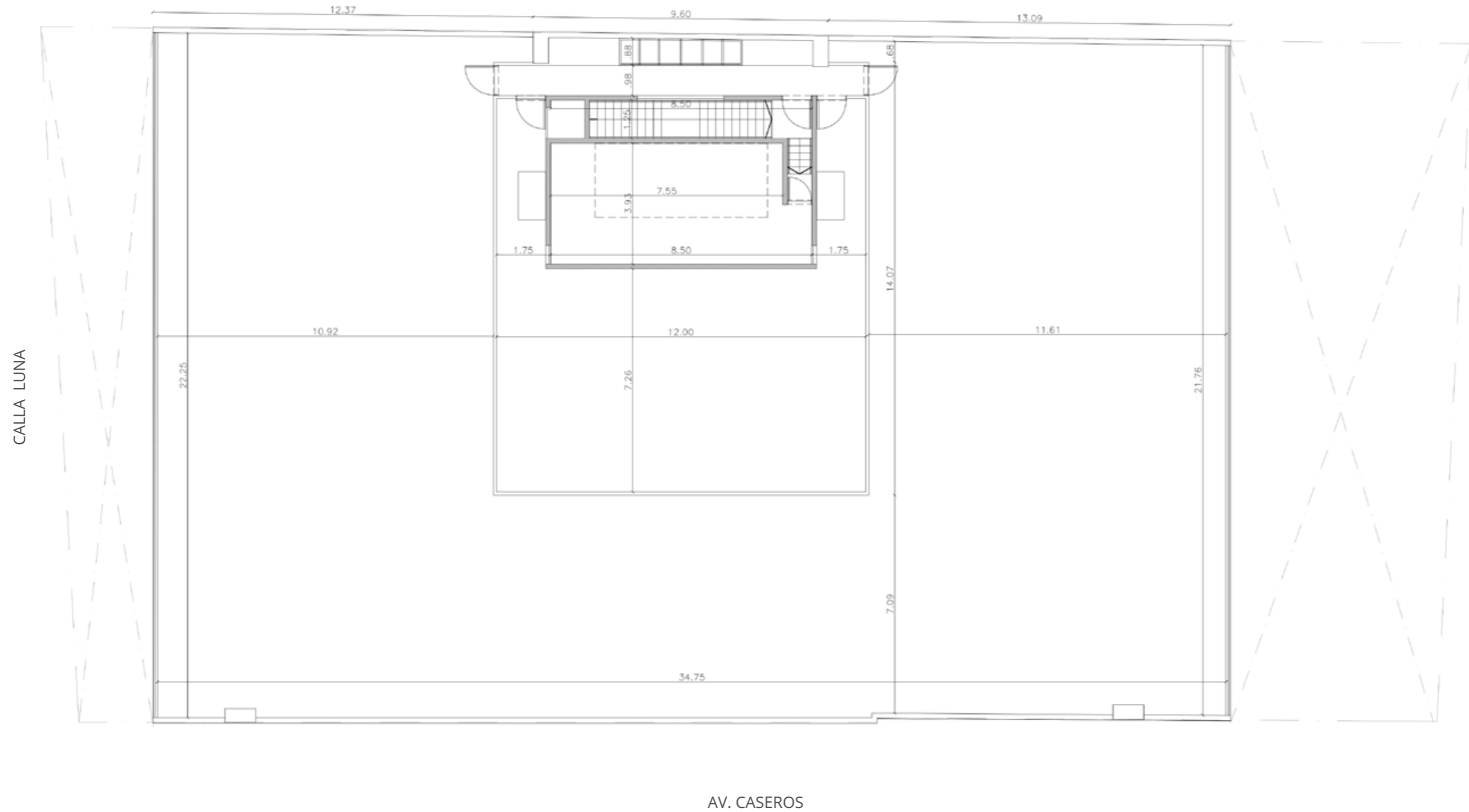
Desarrolla
NorthBaires

Direcciona
GRUPO
SYASA

Construye
OBRAS PRIVADAS

PLANTA AZOTEA

SUPERFICIE TOTAL 585.00m²



Las medidas consignadas en el presente Plano son aproximadas y han sido volcadas sólo con fines ilustrativos. Las medidas, superficies y proporciones definitivas serán las que resulten de los respectivos Planos definitivos que oportunamente sean aprobados y registrados ante la autoridad competente, reservándose por lo tanto la empresa el derecho a modificarlos sin necesidad de notificación previa. El equipamiento, ornamentación y accesorios de las unidades serán por cuenta exclusiva de los compradores.

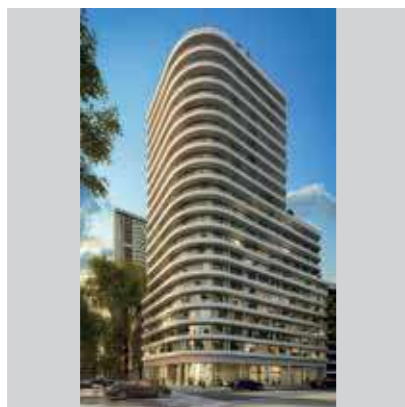
Desarrolla
NorthBaires

Direcciona
GRUPO SYASA

Construye
OBRAS PRIVADAS

NorthBaires

PORTFOLIO



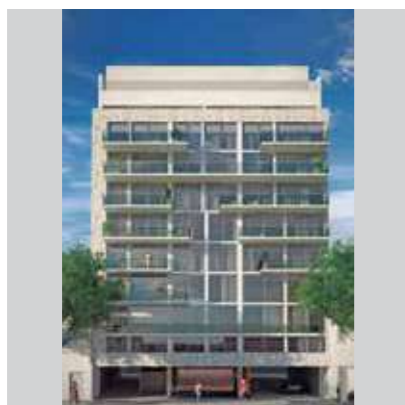
AV. SANTA FE 3601

- Ubicación: Palermo
- Tipología: Residencias/Oficinas
- 20.400 m²
- 23 Pisos
- 176 Residencias



GRAL. ARIAS 3100

- Ubicación: Victoria
- Tipología: Residencias
- 7.600 m²
- 5 Pisos
- 30 Residencias



AV. CERVIÑO 3575

- Ubicación: Palermo
- Tipología: Residencias
- 6.500 m²
- 9 Pisos
- 23 Residencias



SAN MARTIN DE TOURS 2869

- Ubicación: Barrio Parque
- Tipología: Residencias
- 7 Pisos
- 27 Residencias



OM
RECOLETA

M. T ALVEAR 1753

- Ubicación: Recoleta
- Tipología: Residencias
- 35.000 m²
- 12 Pisos
- 111 Residencias

PORTFOLIO



OFICINAS NEWBERY 3431

Newbery 3431

Ubicación: Nueva Colegiales
Tipología: Oficinas
14.040 m²
2 Edificios de 11 plantas



OFICINAS ARGUIBEL 2860

Andrés Arguibel 2860

Ubicación: Belgrano
Tipología: Oficinas
4.500 m²
5 Plantas

AMÉRICA

AV. CALLAO 1057

Ubicación: Recoleta
Tipología: Oficinas



TRACK RECORD

- **PASEO LA PLAZA**

Complejo Teatral y Gastronómico.

Av. Corrientes 1660, C.A.B.A. (23.000 m2),

- **OM CRAMER**

Cramer 40 - C.A.B.A. - Departamentos.

- **OM PATRICIOS**

Av. Reg de Patricios 405 - Barracas - Departamentos.

- **Av. Coronel Diaz 2543, C.A.B.A.** (800 M2) Departamentos.

- **Av. Rivadavia 1901, esq. Riobamba C.A.B.A.**

(3.500 M2), Departamentos y Confitería.

- **Av. Corrientes 3730/48 C.A.B.A.**

(13.000 M2) Departamentos, Cocheras y Locales.

- **Ferrari 221/25, C.A.B.A.** (1.100 M2) Departamentos y Locales.

- **Castelli esq. Valentín Gomez, C.A.B.A.**

(22.000 M2) Departamentos y Locales.

- **Av. Del Libertador 8448, C.A.B.A.** (5.500 m2). Departamentos.

- **Paraguay 3750, C.A.B.A.** (3.000 M2) Departamentos.

- **Quesada 2320, C.A.B.A.** (2.500 M2) Departamentos.

- **Quito 4080, C.A.B.A.** (4.000 M2). Departamentos.

- **Araoz 2246/48, C.A.B.A.** (3.000 M2) Departamentos.

- **Gurruchaga esq. Corrientes, C.A.B.A.**

(6.000 M2) Departamentos, Cocheras y Locales.

- **Av. Avellaneda 3740, C.A.B.A.**

(3.600 M2) Departamentos y Cocheras.

- **Lautaro 123, C.A.B.A.** (8.000 M2) Pisos y Cocheras.

- **PH Urbano. 15** Álvarez Thomas 20 /28.

- **PH Urbano. 09** Campos Salles 1881.

- **PH Urbano. 10** Álvarez Thomas 28.

- **PH Urbano. 11** Thames 1749.

- **PH Urbano. 14** Gorriti 5182.

- **PH Urbano. 05** Thames 1733/1749.

- **PH Urbano. 06** O´Higgins 3955.

- **PH Urbano. 07** Thames 1859 /1863.

- **PH en Uriarte 1375 / 1377. Palermo.**

- **Amenábar 3455. Belgrano.**

- **Migueletes 2257. Belgrano.**

- **Manuela Pedraza 2441. Nuñez.**

- **Edificio El Mariscal Sucre 1546. Nuñez.**

- **Gavilán 232, C.A.B.A.** (2.500 M2) Departamentos y Cocheras).

- **Yerbal 2144, C.A.B.A.** (3.000 M2) Semipisos y Cocheras.

- **Pueyrredón de Flores, Yerbal esq. Artigas, C.A.B.A.** (500 M2).

- **Munich de Flores, Fray Luis Beltrán 252, C.A.B.A.** (500 M2).

- **Av. Rivadavia 6353/63, C.A.B.A.** (33.000 M2) Depart, Oficinas, Cocheras y Locales.

- **La Perla de Flores, Av. Rivadavia esq, Rivera Indarte, C.A.B.A.** (2.000 M2).

- **Casablanca, Rivadavia esq. Río Bamba, C.A.B.A.** (500 M2).

- **Química Aristón. Oficinas y Laboratorios Químicos. Ramos Mejia.** (3.000 M2).

LUNA 49

Luna 49
Distrito Tecnológico
Parque Patricios

NorthBaires

NorthBaires.com
+ 54 11 4806 1069

OTROS DESARROLLOS CON EL RESPALDO DE NORTHBAIRES



AMÉRICA

LUNA 49